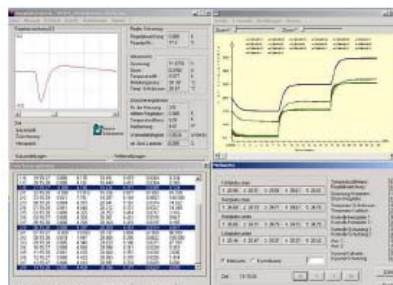


## Hővezető képesség mérő kamrák



### 1. Mérés hőárammérő kamrával ISO 8301, ASTM C 518, ASTM E 1530, DIN 52616, DIN EN 1946-3, EN 12667, EN 12939 szerint

Típus	TCA 300 DT (X)	TCA 500 PG (X)	TCA 750 PG (X)
Mérési felület	100 x 100 – 300 x 300 mm	200 x 200 – 500 x 500 mm	300 x 300 - 750 x 750 mm
Mérési vastagság (mm)	10 – 80 mm	20-200 mm	20-300 mm
Méréstartomány ( $\lambda$ )	0.01-1.0 W/mK	0.01-0.5 W/mK	0.01-0.5 W/mK
Alkalmazás	<ul style="list-style-type: none"> <li>- műanyagok</li> <li>- gumik</li> <li>- szigetelő anyagok</li> <li>- könnyűbeton</li> </ul>	<ul style="list-style-type: none"> <li>- műanyagok</li> <li>- szigetelő anyagok</li> <li>- könnyűbeton</li> </ul>	<ul style="list-style-type: none"> <li>- műanyagok</li> <li>- szigetelő anyagok</li> <li>- könnyűbeton</li> </ul>

### 2. Mérés peremvédett fűtőlapos kamrával ISO 8302, ASTM C 177, DIN 52612, DIN EN 1946-2, EN 12667, EN 12939 szerint

Típus	TLP 300 DT (X)	TLP 500 PG (X)	TLP 750 PG (X)
Mérési felület	100 x 100 – 300 x 300 mm	200 x 200 – 500 x 500 mm	300 x 300 - 750 x 750 mm
Mérési vastagság (mm)	10 – 80 mm	20-200 mm	20-300 mm
Méréstartomány ( $\lambda$ )	0.01-2.0 W/mK	0.01-0.5 W/mK	0.01-0.5 W/mK
Alkalmazás	<ul style="list-style-type: none"> <li>- műanyagok</li> <li>- gumik</li> <li>- szigetelő anyagok</li> <li>- könnyűbeton</li> </ul>	<ul style="list-style-type: none"> <li>- műanyagok</li> <li>- szigetelő anyagok</li> <li>- építőanyagok</li> </ul>	<ul style="list-style-type: none"> <li>- műanyagok</li> <li>- szigetelő anyagok</li> <li>- könnyűbeton</li> </ul>

Típus	TLP 900 H	TLP 900 Z	TLP 800 S
Mérési felület	500 x 500 – 900 x 900 mm	500 x 500 – 900 x 900 mm	500 x 500 - 800 x 800 mm
Mérési vastagság (mm)	20 – 200 mm	20-360 mm	20-120 mm
Méréstartomány ( $\lambda$ )	0.01-0.5 W/mK	0.01-1.0 W/mK	0.01-1.0 W/mK
Alkalmazás	<ul style="list-style-type: none"> <li>- szigetelő anyagok</li> <li>- könnyűbeton</li> </ul>	<ul style="list-style-type: none"> <li>- téglá</li> <li>- szigetelő anyagok</li> <li>- könnyűbeton</li> </ul>	<ul style="list-style-type: none"> <li>- szigetelő üveg</li> <li>- szigetelő anyagok</li> <li>- könnyűbeton</li> </ul>

### LAMBDA 2007 szoftver

Szabályzó, adatgyűjtő és analízáló szoftver csomag ISO 8302, ASTM C177, DIN 52612, DIN EN 1946-2 szerinti peremvédett fűtőlapos készülékekhez valamint az ISO 8301, ASTM C518, DIN 52616, DIN EN 1946-3, EN 12664, EN 12667, EN12939 hőáram mérő kamrákhoz (Windows XP/Vista)